

# IHANA KIMONO

## TARVIKKEET:

Kangasta: 260cm (leveys 140cm).

Huomioi kutistumisvara tai mahdollinen kuvion kohdistus!

Silitettävää tukikangasta 65cm

Ompelulankaa

## LEIKKUU:

Leikkaa kankaat leikkuusuunnitelman mukaisesti.

Saumanvarat ja päärmeet on otettu huomioon mitoissa.

Leikkaa harmaalla merkityt kappaleet myös tukikankaasta.

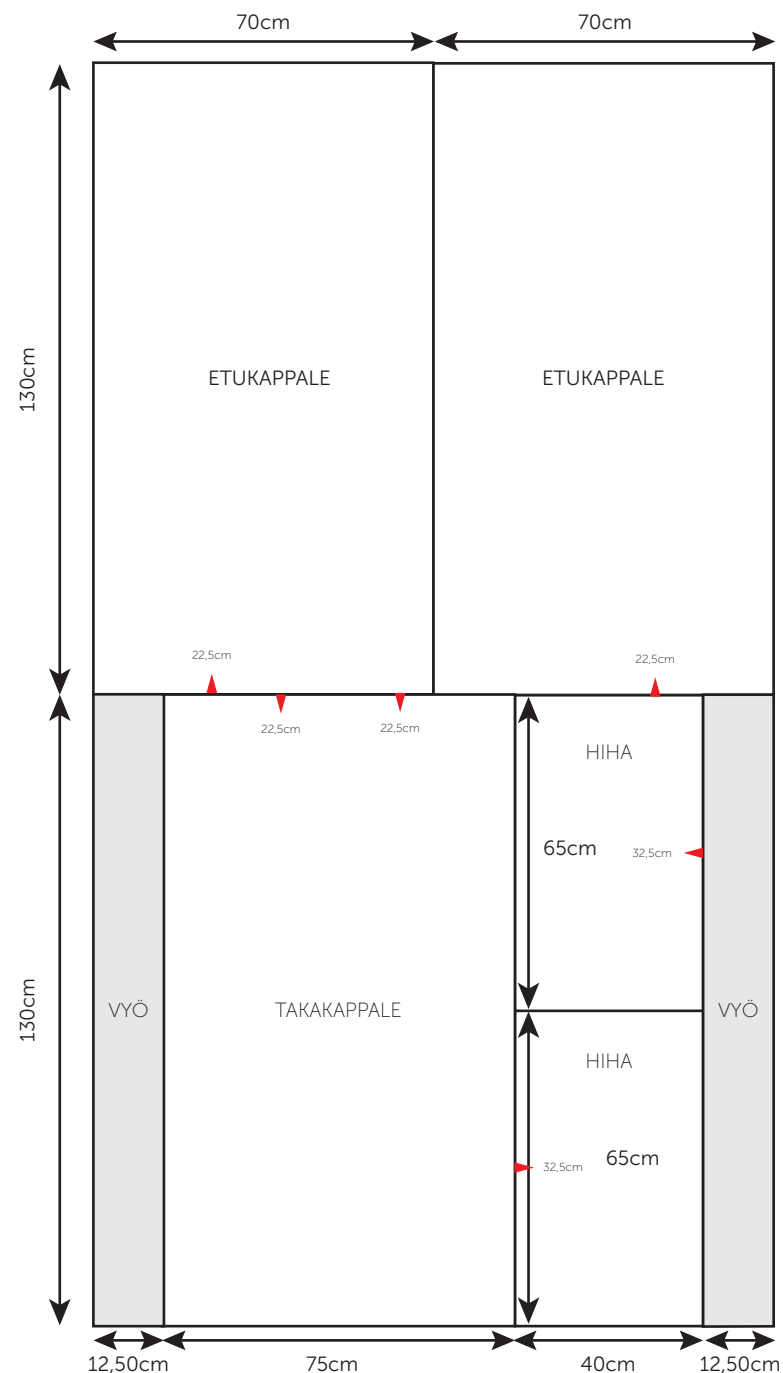
## SAUMANVARAT JA PÄÄRMEET:

Ompele olkasaumat ja sivusaumat 1cm saumanvaroilla.

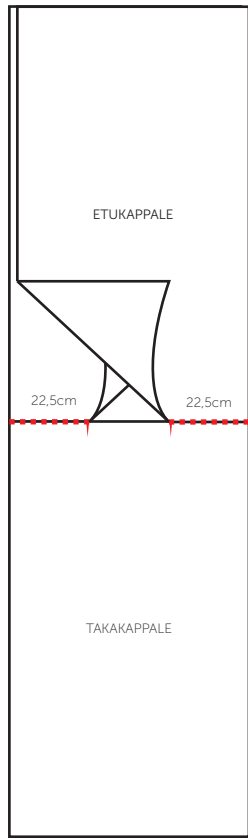
Ompele hihansuut ja etukappaleiden etureunat 10 cm päärmeenvaroilla ja etu- ja takakappaleiden ylä- ja alareunat 2 cm päärmeenvaroilla.

## OMPELEMINEN:

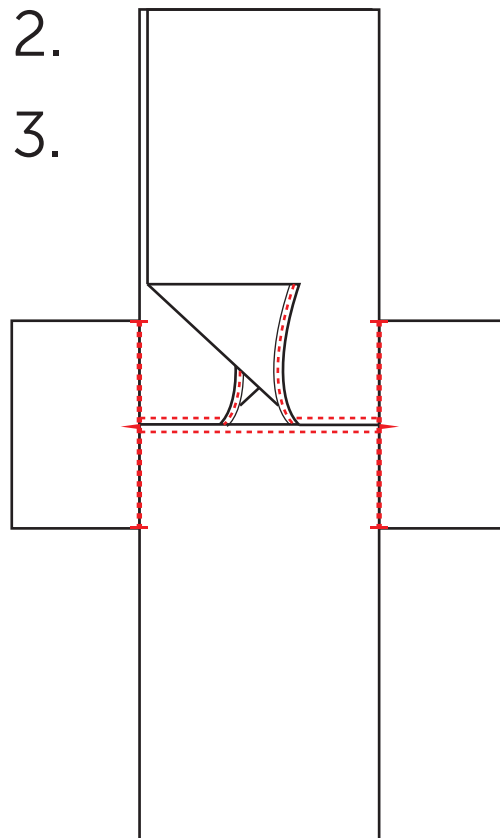
1. Ompele olkasaumat suoralla ompeleella 2cm saumavaroilla hakkimerkkeihin asti.
2. Silitä sauma auki, jatka taitetta kaikilla kappaleilla.  
Käännä saumavarat kuvan 2A mukaisesti ja tikkaa saumanvarat kiinni.
3. Aseta hihan hakkimerkit olkasaumojen kohdalle, ompele hihat miehustaan.
4. Ompele sivusaumat helmasta hihansuuhun suoralla ompeleella ja huolittele yhteen.
5. Ompele hihansuut, helma ja etukappaleen etureunat.
6. Silitä tukikangas vyöhön ja ompele kappaleet lyhyestä sivusta yhteen.  
Ompele pitkät sivut yhteen ja käännä oikein päin. Käännä vyön päät ja tikkaa (6A).



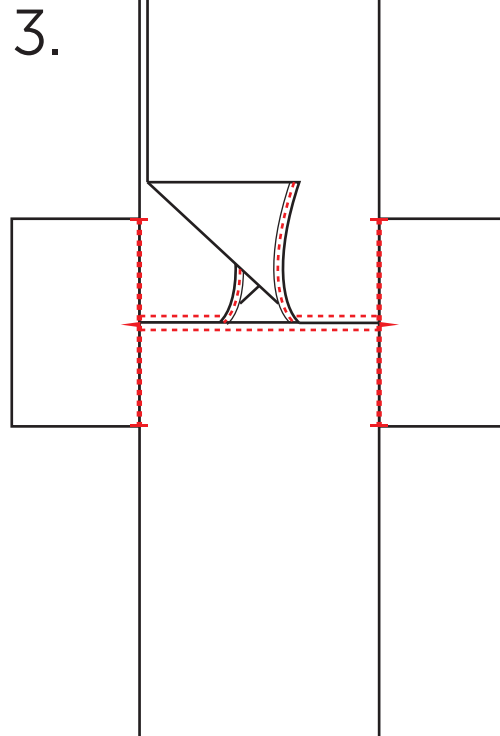
1.



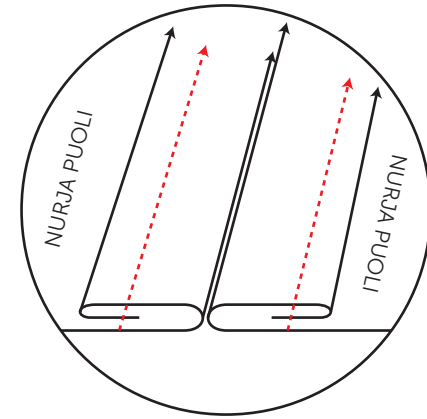
2.



3.



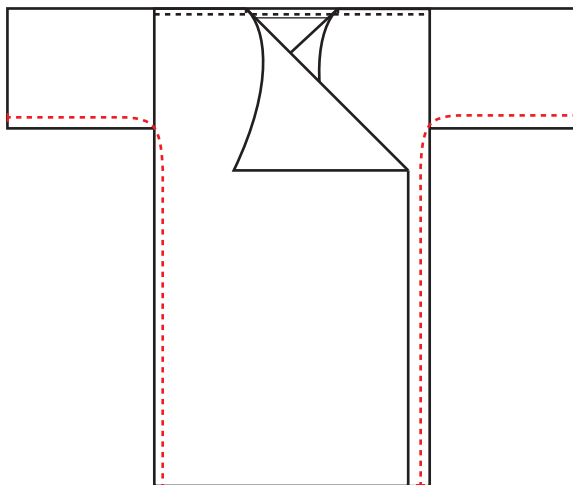
2a.



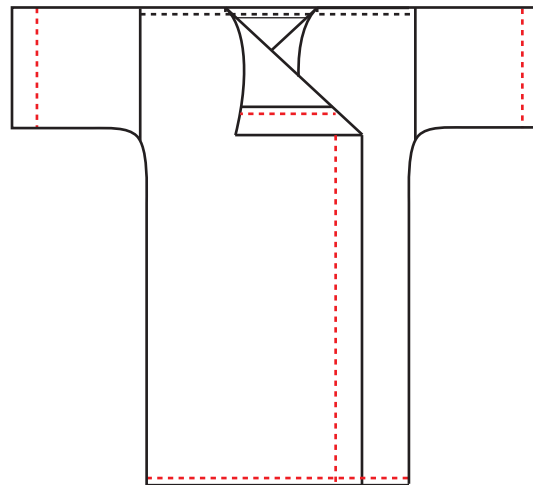
6. Vyö



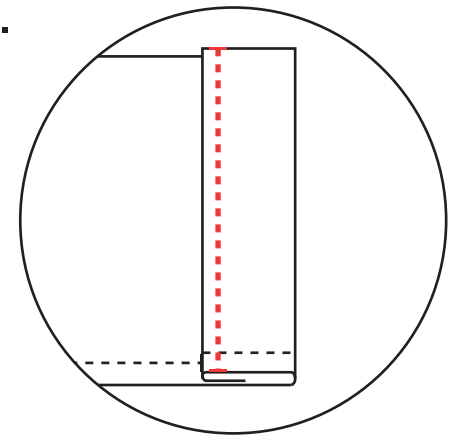
4.



5.



6a.



**Eurokangas**

eurokangas.fi | #eurokangas